

LEGENDA MÍSTNOSTI			
MÍSTN	OČEL. MÍSTNOSTI	PODLAHA	OZN.
201	CHODBA	KERAMICKÁ DLAŽBA	F
202	SCHODIŠTĚ	KERAMICKÁ DLAŽBA	F, I
203	VÝTAHOVÁ ŠACHTA		
204	PŘEDSÍŇ	PVC+ LIŠTA PVC	D
205	WC	KERAMICKÁ DLAŽBA	C
206	KOUPELNA	KERAMICKÁ DLAŽBA	C*
207	KUCHYŇ	PVC+ LIŠTA PVC	D
208	POKJ	PVC+ LIŠTA PVC	D
209	LODŽIE	KERAMICKÁ DLAŽBA	K*
210	PŘEDSÍŇ	PVC+ LIŠTA PVC	D
211	WC	KERAMICKÁ DLAŽBA	C
212	KOUPELNA	KERAMICKÁ DLAŽBA	C*
213	POKJ	PVC+ LIŠTA PVC	D
214	KUCHYŇ	PVC+ LIŠTA PVC	D
215	PŘEDSÍŇ	PVC+ LIŠTA PVC	D
216	WC	KERAMICKÁ DLAŽBA	C
217	KOUPELNA	KERAMICKÁ DLAŽBA	C*
218	KUCHYŇ	PVC+ LIŠTA PVC	D
219	POKJ	PVC+ LIŠTA PVC	D
220	PŘEDSÍŇ	PVC+ LIŠTA PVC	D
221	WC	KERAMICKÁ DLAŽBA	C
222	KOUPELNA	KERAMICKÁ DLAŽBA	C*
223	POKJ + KUCHYŇSKÝ KOUT	PVC+ LIŠTA PVC	D
224	LODŽIE	KERAMICKÁ DLAŽBA	K

LEGENDA MATERIÁLU

- NOSNÝ PŘÍČNÝ PANELOVÝ SYSTÉM
- OBVODOVÉ ZDIVO Z TVÁRNIC POROTHERM 44 P+D TL.450MM NA MVC 2,5
- OBVODOVÉ ZDIVO Z TVÁRNIC POROTHERM 38 TL.400MM NA MVC 2,5
- PŘÍČKY Z TVÁRNIC "YTONG" TL. 150 MM
- PŘÍČKY Z TVÁRNIC "YTONG" TL. 100 MM
- PŘÍČKY Z TVÁRNIC "YTONG" TL. 75 MM

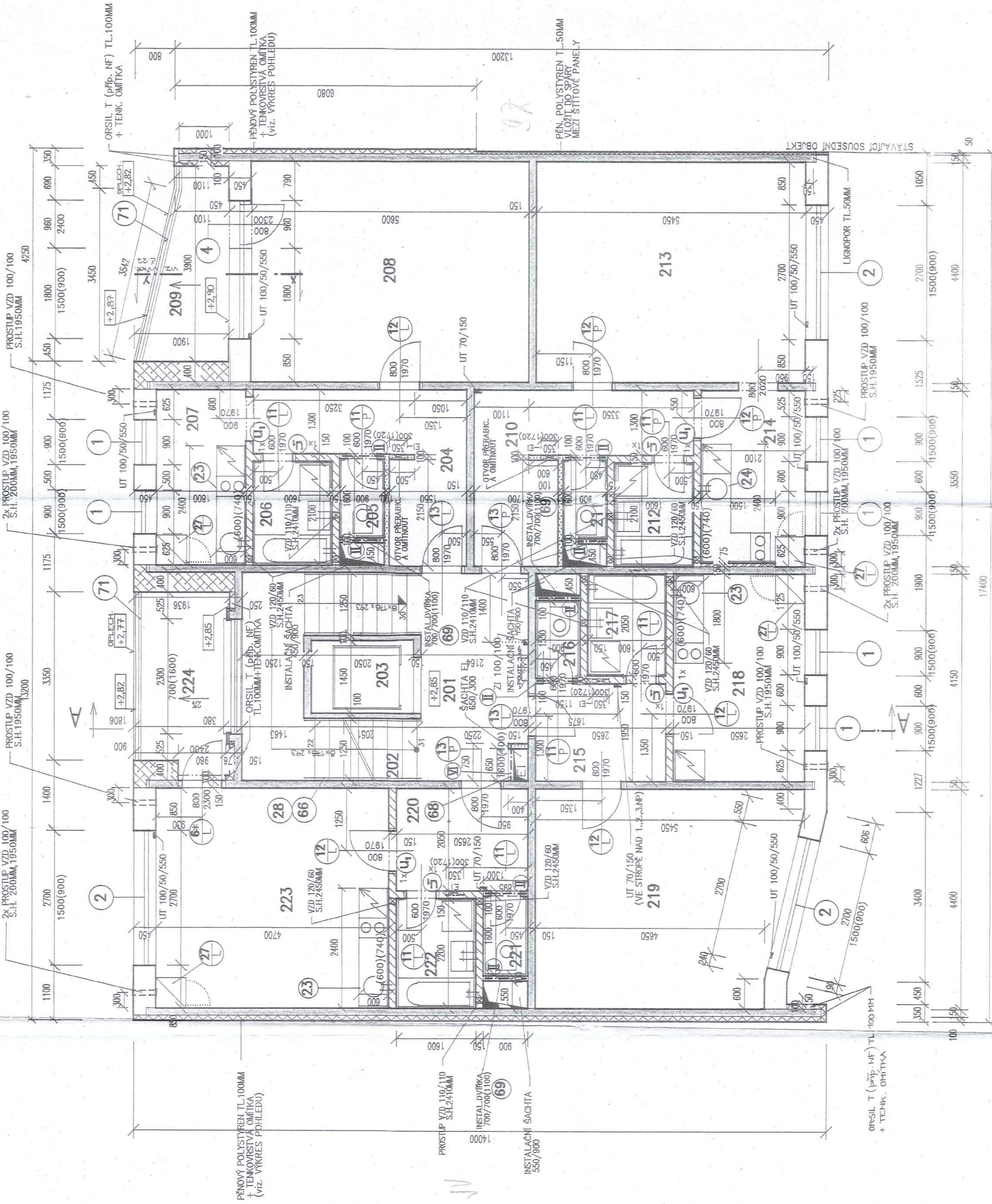
POZNÁMKY:

- POVRCH STĚNÝCH A STROPNÍCH PANELOVÝCH VÝSPRAVIT ČEM. MALTOU, PENETROVAT "DUVILAXEM" A OŠKŮKOVAT
- VNITŘNÍ OMÍTKY OBVODOVÝCH STĚN Z TVÁRNIC "POROTHERM" - VÁPENOCEMENTOVÉ ŠTUKOVÉ
- VNITŘNÍ OMÍTKY PŘÍČEK Z TVÁRNIC "YTONG" - UNIVERZÁLNÍ JEDNOVRSTVÁ OMÍTKA "YTONG"
- MALBY - VÁPENNÉ BÍLÉ
- VNITŘNÍ PARAPETY - DŘEVOTŘÍSKOVÉ S POVRCHOVOU ÚPRAVOU "LAMINOV"
- VNĚJŠÍ PARAPETY - OPLECHOVÁNY MĚDĚNÝM PLECHEM R. 5.330MM
- KERAMICKÝ OBKLAD V KUCHYŇSKÝCH A PŘÍČKOVÝCH PANELOVÝCH PŘÍČKÁCH AŽ DO VÝŠE DIGESTOŘE
- INSTALAČNÍ ŠACHTY A PŘÍDÁVKY A PŘÍDÁVKY V STĚNÁCH PANELOVÝCH DOZDÍT AŽ PO MONTÁŽ VZD. EI, ZI, UT
- VŠECHNY PROSTUPY VE ZDIVU PROVÁDĚT DLE POKYNU MONTERU VZD, EI, ZI, UT
- ROZVODY UT VEDENÝ V PODLAZE
- NADOKENÍ A NEDEKVENÍ PŘEKLADY V OBVODOVÝCH STĚNÁCH JSOU SOUČÁSTÍ DODÁVKY A PROJEKTOVÉ DOKUMENTACE FY PREFA MAO VESELÍ NAD LUŽNICÍ.
- VE STŘIKU VŠECH ZDĚNÝCH PŘÍČEK S PANELEM BUDOU OSAZENY DO PANELOVÝCH NA HMOŽDINKY VÁLCOVANÉ PROFILY U, I, O 10MM DL. 300MM A BUDOU PŘÍČKY VZDÁVÁNY DO SPÁRY V PŘÍČCE 3X PO VÝŠCE BUDOU VLOŽENY OCELOVÉ FRITY
- DO KTERÝCH BUDOU PŘÍČKY VZDÁVÁNY K U PROFILUM. U PROFILUM BUDOU PŘEBANDŽOVÁNY A OPATŘENY TENKOVÝMI OMÍTKOVÝMI YTONG DO SPÁRY MEZI PŘÍČKOU A STROPEM BUDOU VLOŽENY PROUŽEK POLYSTYRENU TL. 10MM ŠPÁRA BUDOU ZATÍMELENA TRVALE PRUŽNÝM TMELEM.
- PŘI OSAZOVÁNÍ U PROFILU PRO KOTVENÍ PŘÍČEK RESPEKTOVAT PROSTUPY INSTALACÍ A PŘI OSAZOVÁNÍ INSTALAČNÍCH DVÍŘEK DO ŠACHTY EI V DĚLCE RÁMU DVÍŘEK VYNECHAT U PROFIL.
- U PROFILY - VÝPIS VÁLCOVANÉ OCELI ODKAZ & (III) (IV) (V)



listopad 1997

VEDOUcí PROJEKTANT:	ING. KROUDOVÁ	VYPRACOVALA:	ING. KROUDOVÁ
ZDOPROJEKTOVATEL:	ING. ŠMAJLOVÁ	ING. VUTÍŠKOVÁ	
INVESTOR:	MĚSTO JINDŘICHŮV HRADEC		
OBSAH:	BYTOVÉ DOMY SÍDL. HVEZDÁRNA J. HRADEC SEKCE "A"		
DRUH:	PŮDORYS 2, 3, 4. NP	Č. VÝK.:	9 4
PROJEKT	URČENÍ: 8A4	MĚRITKO:	1:50
BYTOVÉ	Č. ZÁČ.:		9720
XI. 1997			



VÝPIS PREFABRIKÁTŮ

ZNAČKA	NÁZEV	ROZMĚR (MM)	POČET
U ₁	RZP 1 - 10	140x140x1190	8

VÝPIS VÁLCOVANÝCH PROFILŮ

OZN.	POPIS	DELKA (M)	HMOTNOST (KG/M)	KS	HMOTNOST (KG)	HMOTNOST CELKEM
III	U 140	2,65	15,00	12	42,40	508,80
IV	U 100	2,65	10,60	8	28,10	224,80
V	L 50/50/5	0,85	3,77	3	3,21	25,64
VI	L 50/50/5	0,70	3,77	1	2,64	2,64